

REPPE

IMMOBILIEN

MODERNE LAGERHALLE AN DER A4



© REPPE IMMOBILIEN GMBH. Präsentiert durch FLOWFACT 2017

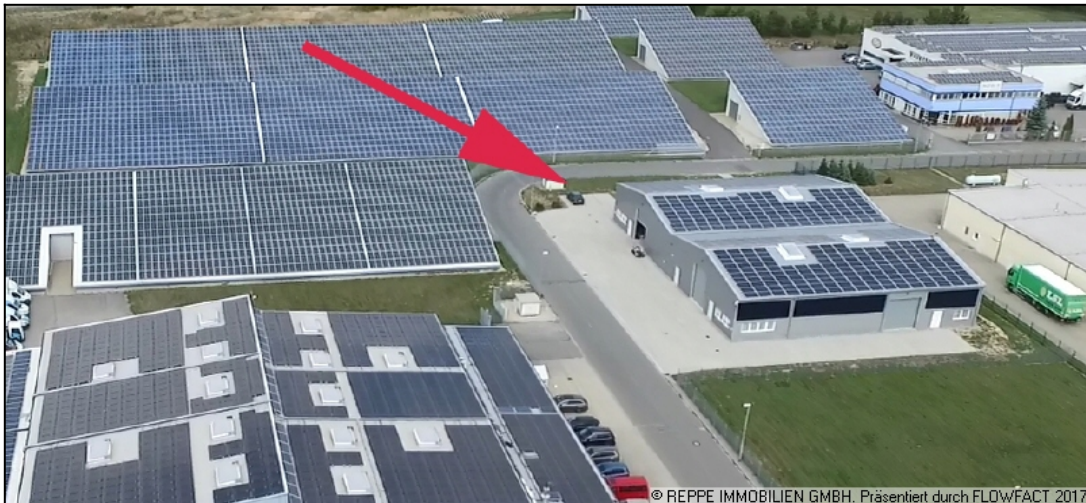
| | |
|--------------------------------------|------------------------|
| Property ID: | 3804 |
| Location: | 01906 Burkau |
| Property Type: | Warehouse Storehouse |
| Year Built: | 2019 |
| Plot Surface (approx.): | 3,090.00 sqm |
| Total Surface (approx.): | 1,200.00 sqm |
| Commercial Surface (approx.): | 1,200.00 sqm |
| Rental Income (as-is): | € 48,960.00 (p.a.) |
| Purchase Price: | € 795,000.00 |
| Purchaser's Commission: | 5,95 % excl. VAT |

REPPE

IMMOBILIEN



© REPPE IMMOBILIEN GMBH. Präsentiert durch FLOWFACT 2017



© REPPE IMMOBILIEN GMBH. Präsentiert durch FLOWFACT 2017

REPPE

IMMOBILIEN



© REPPE IMMOBILIEN GMBH. Präsentiert durch FLOWFACT 2017

REPPE

IMMOBILIEN



© REPPE IMMOBILIEN GMBH. Präsentiert durch FLOWFACT 2017

REPPE

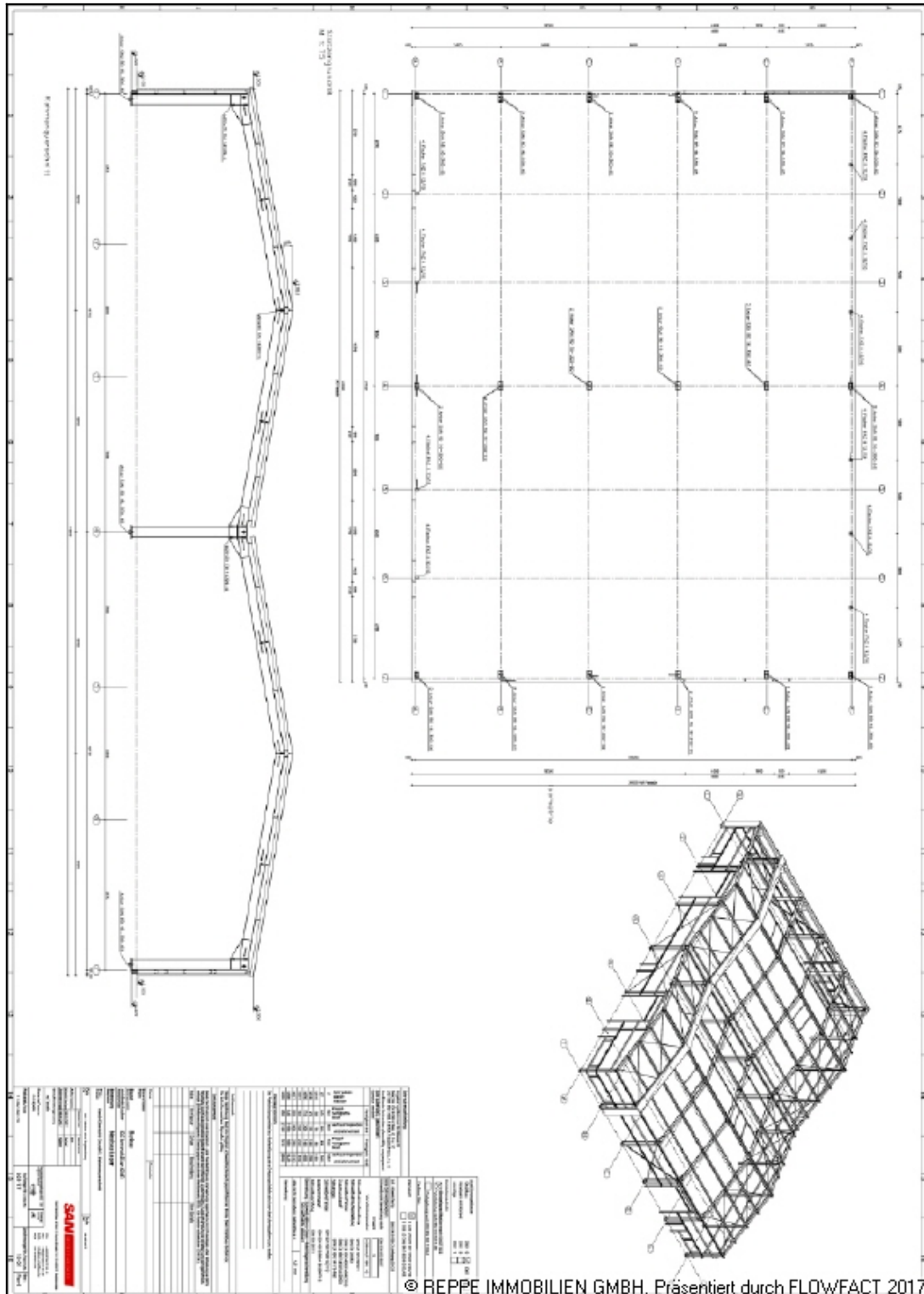
IMMOBILIEN



© REPPE IMMOBILIEN GMBH. Präsentiert durch FLOWFACT 2017

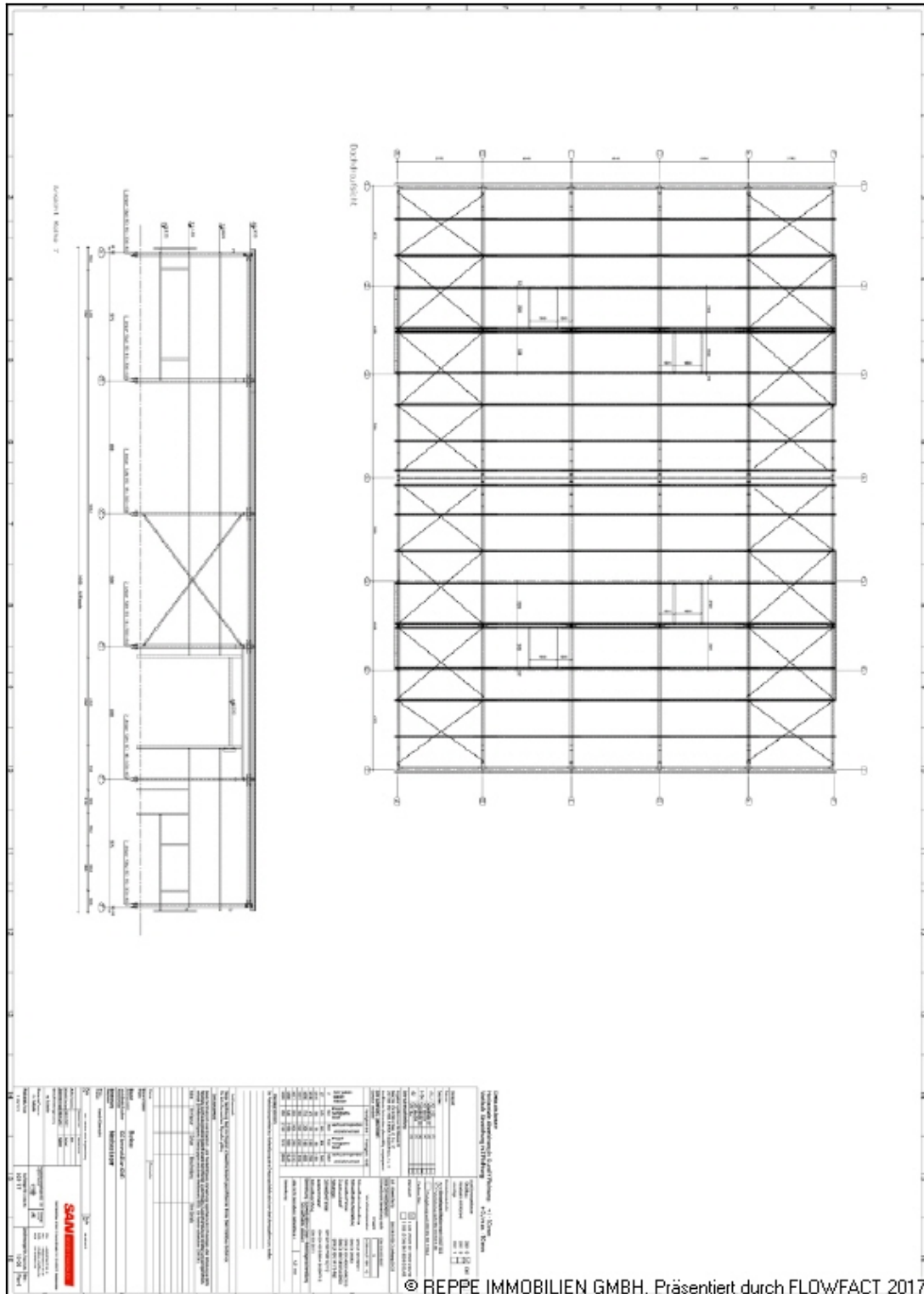
REPPE

IMMOBILIEN



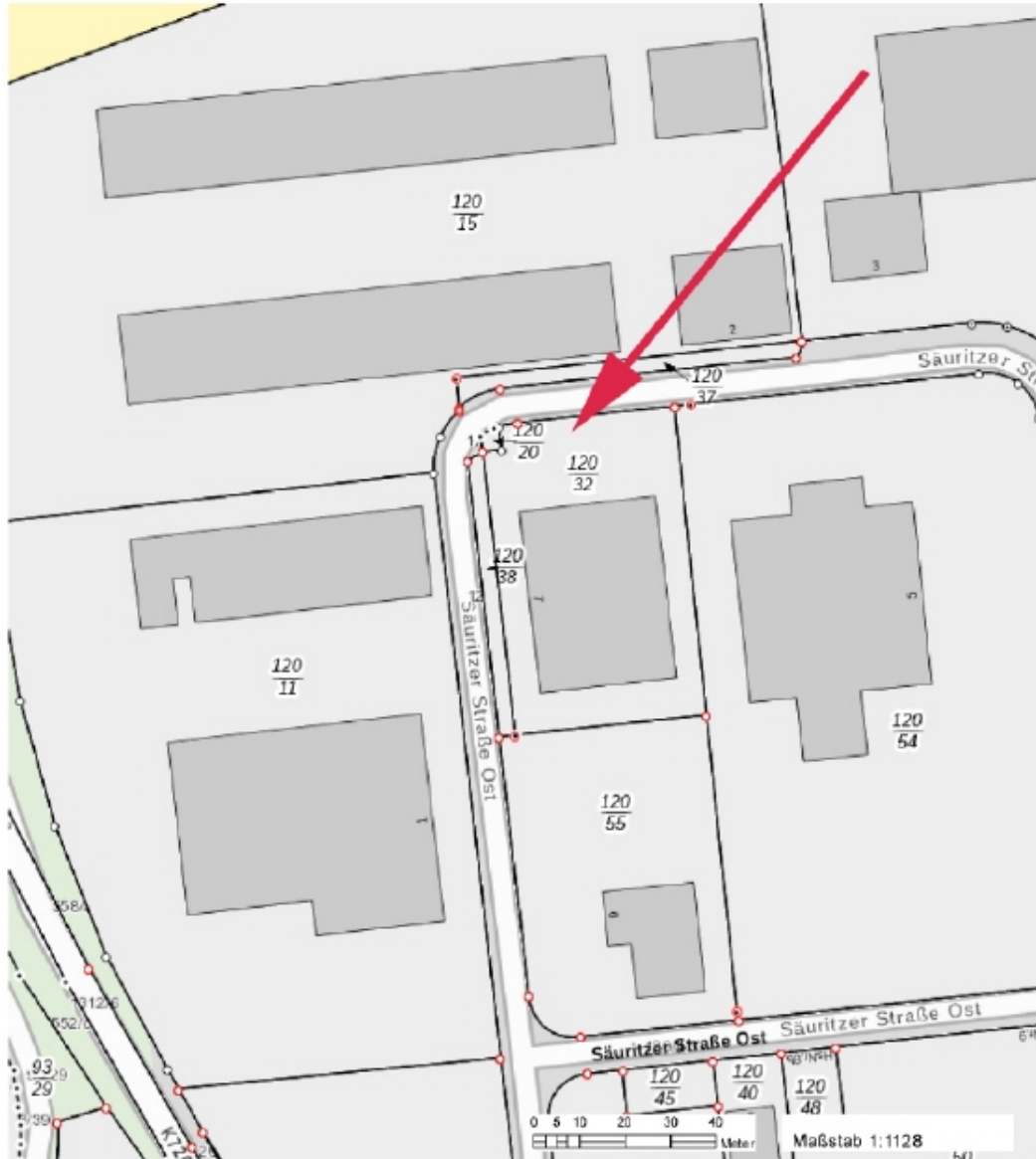
REPPE

IMMOBILIEN



REPPE

IMMOBILIEN

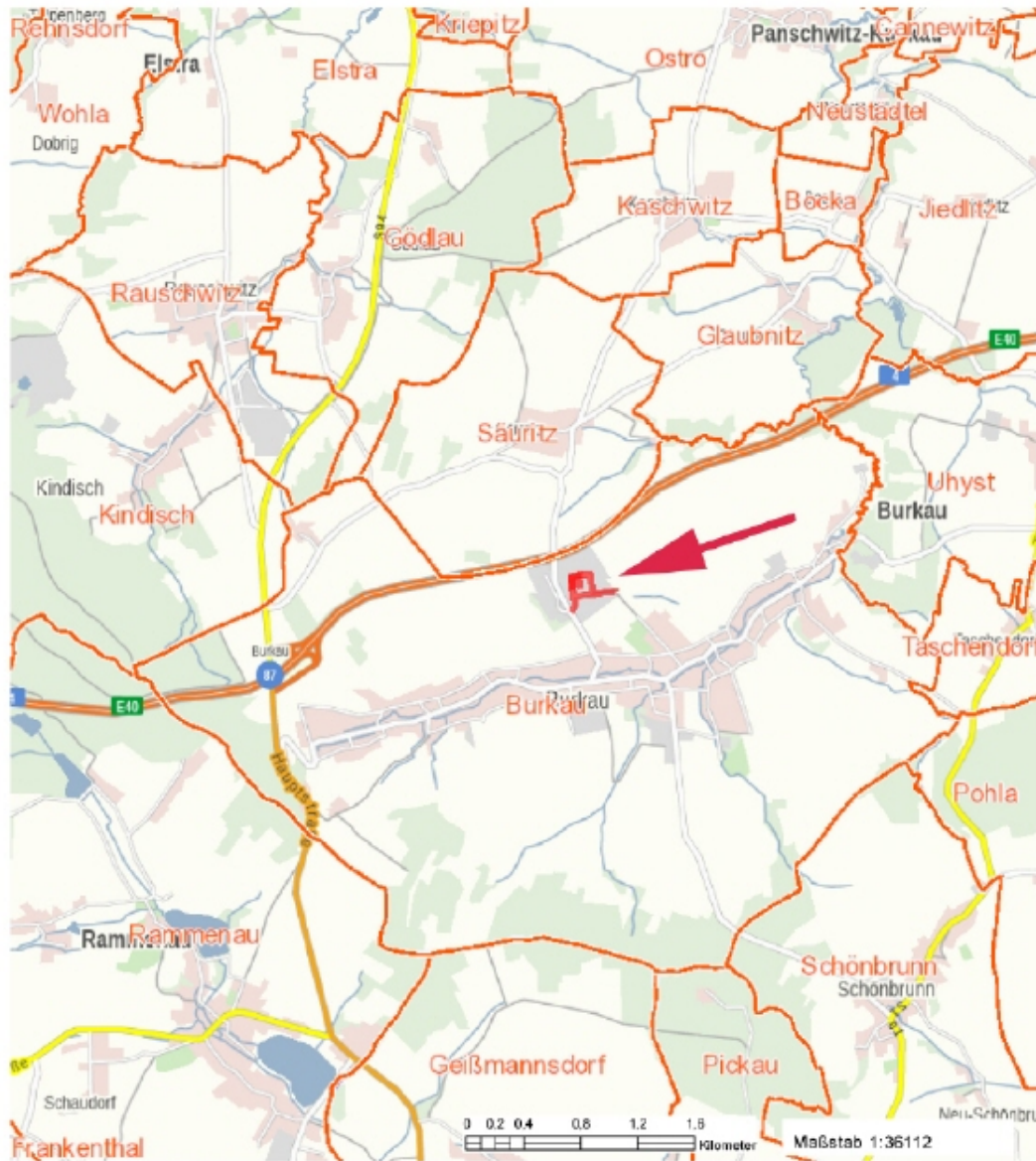


Wichtige Hinweise: Die Verwendung der im Geoportal Sachsenatlas erzeugten Karten, insbesondere deren Vervielfältigung und Veröffentlichung, kann von bestimmten Nutzungsrechten abhängig sein, die nur der jeweilige Datenanbieter (geodatenhaltende Stelle) einräumt. Bitte wenden Sie sich an den Datenanbieter, um dazu nähere Informationen zu erhalten. Die im Geoportal Sachsenatlas erzeugten Karten können systembedingte Ungenauigkeiten enthalten. Sie dienen daher im Wesentlichen nur der Information. Die Karten sind insbesondere nicht geeignet, besondere rechtliche Ansprüche geltend zu machen.

Datenquelle für Hintergrundkarte außerhalb Sachsens: © Bundesamt für Kartographie und Geodäsie 2024, Datenquellen: https://isp.geodatenzentrum.de/web_public/Datenquellen_topPlus_Open.pdf Seite 1/1

REPPE

IMMOBILIEN



Wichtige Hinweise: Die Verwendung der im Geoportal Sachsenatlas erzeugten Karten, insbesondere deren Vervielfältigung und Veröffentlichung, kann von bestimmten Nutzungsrechten abhängig sein, die nur der jeweilige Datenanbieter (geodatenhaltende Stelle) einräumt. Bitte wenden Sie sich an den Datenanbieter, um dazu nähere Informationen zu erhalten. Die im Geoportal Sachsenatlas erzeugten Karten können systembedingtes Ungenauigkeiten enthalten. Sie dienen daher im Wesentlichen nur der Information. Die Karten sind insbesondere nicht geeignet, besondere rechtliche Ansprüche geltend zu machen.

Datenquelle für Hintergrundkarte außerhalb Sachsens:
© Bundesamt für Kartographie und Geodäsie 2024, Datenquellen: https://fg.geodatenzentrum.de/web_public/Datenquellen_TopPlus_Open.pdf Seite 1/1